

Communiqué de presse : Obeo Designer 4.6

Changez de point de vue !!

Obeo est très fier d'annoncer la sortie de la version 4.6 de son produit phare : Obeo Designer.

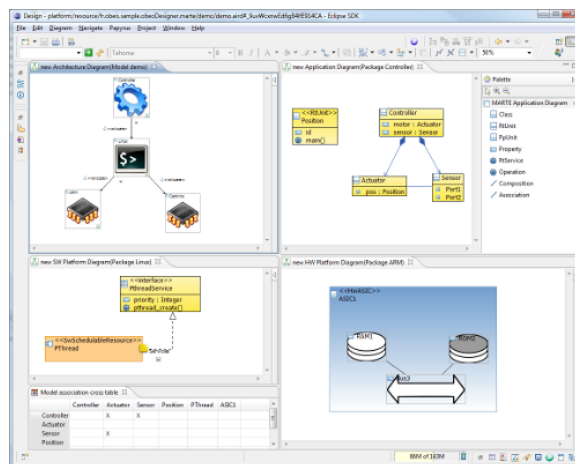
Obeo Designer révolutionne la conception de systèmes et de logiciels en mettant à la portée de tous la notion de "points de vue".



Un **point de vue** est un ensemble de diagrammes graphiques, d'éditeurs et d'outils de transformation dédiés à un métier. Chaque représentation peut s'appuyer sur des langages normalisés et/ou spécifiques (DSL), et surtout, s'adapte parfaitement à la méthodologie de l'entreprise.

Grâce à cette intégration dans un même environnement, la modélisation devient plus simple.

Voici un exemple de point de vue pour l'ingénierie système montrant dans un même environnement la conception matériel et logiciel, associée à des "calques" d'analyse de performance :



Vous n'êtes pas ceinture noire en développement de plug-ins Eclipse ?

Pas de soucis : Obeo a packagé le meilleur des plug-ins **Eclipse Modeling** au sein d'Obeo Designer associé à un environnement simple de paramétrage de votre atelier.

Ce paramétrage vous permet de définir les éléments à afficher, leur aspect graphique, les palettes d'outils, leurs comportements, et d'y associer des transformations de modèles (ATL) et des générateurs de code (Acceleo).

Les principales nouveautés de la **version 4.6** sont :

- prise en main simplifiée
- diagrammes de séquences paramétrables
- positionnement automatique "conservatif"
- unification du paramétrage des couleurs
- meilleur éditeur des transformations ATL
- mise à jour d'Acceleo 2.7 et Eclipse 3.5
- mise à disposition d'une version gratuite pour les académiques et les enseignants

La version d'évaluation est téléchargeable gratuitement sur <http://www.obeo.fr/pages/obeo-designer/fr>

A propos de Obeo

Obeo est une société d'édition de logiciels et de conseil spécialisée dans le domaine de l'ingénierie des modèles (reconnue sous l'acronyme « MDA »).

Obeo propose à ses clients (grands comptes, SSII et éditeurs spécialisés) des solutions permettant de diminuer nettement les délais de développement des applications informatiques et d'améliorer leur capacité d'évolution via des outils de migration technologique.

Obeo est reconnue internationalement via sa participation à la direction stratégique de la fondation Eclipse. Actif dans le domaine de l'Open Source et dans la communauté Eclipse, Obeo est à l'origine du projet Acceleo (générateur de code basé sur EMF) et leader de plusieurs projets communautaires (ATL, EMF Compare, ...).

Contact :

Etienne Juliot
+33 (0)2 51 13 55 94
etienne.juliot@obeo.fr